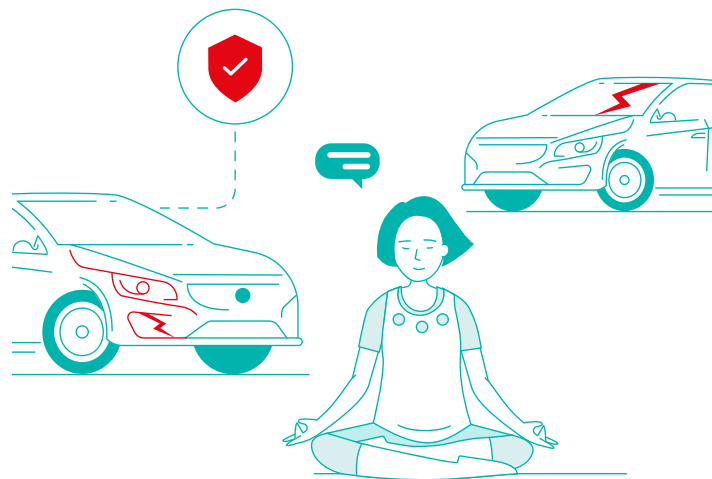


KASKO apdrošināšana

Kā rīkoties, ja noticis Ceļu satiksmes negadījums

 **Mans BTA**

Ātra un vienkārša jauna pieteikuma iesniegšana. Ja vēlies pievienot dokumentus pie esošas atlīdzības lietas, dodies uz **Mans BTA** atlīdzību sadaļu **www.bta.lv**



Pirmie soļi, ja noticis Ceļu satiksmes negadījums

1

Ja nepieciešams, izsauc neatliekamo palīdzību zvanot 112. Nofotogrāfē savu transportlīdzekli, citus cietušos objektus un ceļa zīmes notikuma vietā.

2

Aizpildi atlīdzības pieteikumu [Mans BTA](#) mūsu mājaslapā www.bta.lv

3

Saņem informāciju par atlīdzības lēmumu, pēc transportlīdzekļa novērtējuma.

4

Veic auto remontu pie kāda no BTA sadarbības partneriem, vai izvēlies savu autoservisu. Izvēlies papildu segumu Maiņas auto un turpini brīvi pārvietoties, kamēr Tavai automašīnai tiek veikti nepieciešamie remontdarbi.



Ja gadījusies kāda ķibe, nepieciešama palīdzība uz ceļa vai evakuators, **sažinies ar BTA Klientu atbalsta dienestu, zvanot pa tālruni 26 12 12 12**

Negadījuma veidi un Tava rīcība

Negadījuma veids	Paskaidrojums	Rīcība
NEBŪTISKI bojājumi transportlīdzeklim	<ul style="list-style-type: none">- Noskrāpēts transportlīdzeklis- Tiek pamanīts transportlīdzekļa bojājums Gadījumos, ja nav zināmas vainīgās personas, nav cietis cits īpašums, nav cietušas personas, transportlīdzeklis patstāvīgi var atstāt CSNg vietu.	Nav jāziņo policijai
Stikla plīsums	Braucot akmens trāpīja vējstiklā	Nav jāziņo policijai
Sadursme starp diviem transportlīdzekļiem	-	Sastādi Saskaņoto paziņojumu vai zvani policijai
Sadursme starp trīs un vairāk transportlīdzekļiem	-	Zvani policijai
Sadursme ar trešās personas īpašumu	Uzbraukts žogam, barjerai, mājas sienai	Zvani policijai
Transportlīdzeklis nav braucams pēc negadījuma	-	Zvani policijai
Trešā persona bojājusi Tavu auto un zini vainīgo personu	-	Zvani policijai
Nozagts transportlīdzeklis vai transportlīdzeklim nozagtas detaļas	Spogulis, diski, uzlikas	Zvani policijai
Transportlīdzeklim uzkritis koks vai cits priekšmets	Uzkritis koks, ledus vai sniegs no ēkas jumta un bojā transportlīdzekli	Zvani policijai
Transportlīdzeklis aizdedzies	-	Zvani policijai un ugunsdzēsējiem



Iesakām veikt fotofiksāciju ar iesaistītajiem transportlīdzekļiem un negadījuma vietu, jo tas paātrinās atbildības izskatīšanas procesu.



Lai izsauktu **policiju** vai **ugunsdzēsējus** zvani **112**